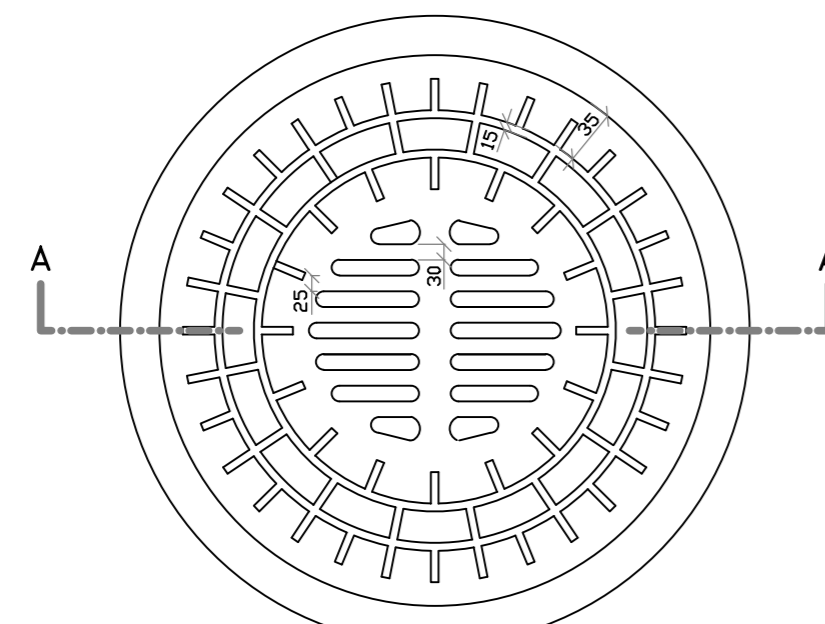
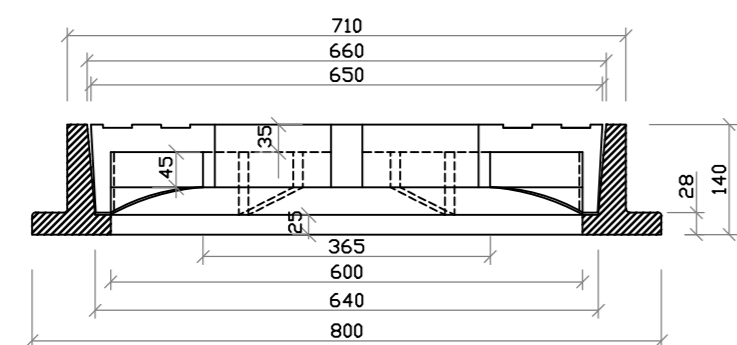


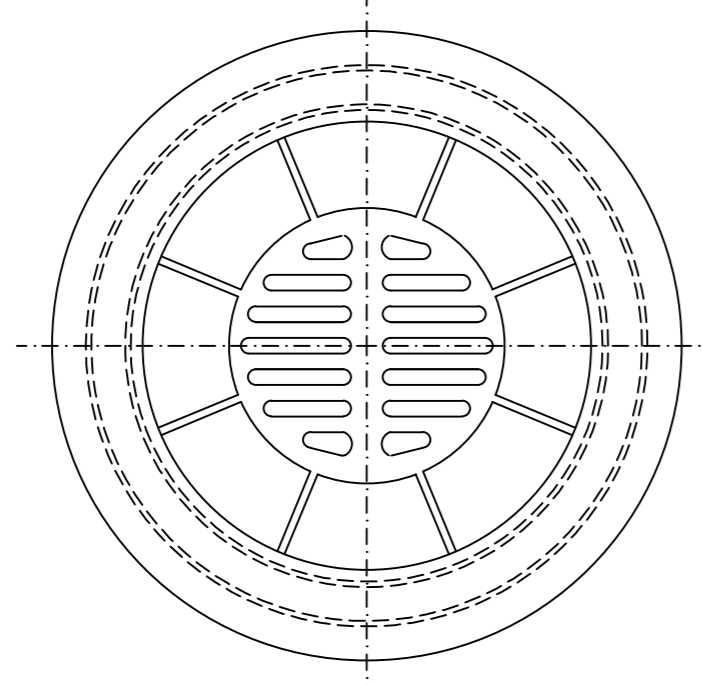
DETALLE TAPA REJA  
PARA BOCA DE REGISTRO  
esc. 1:10



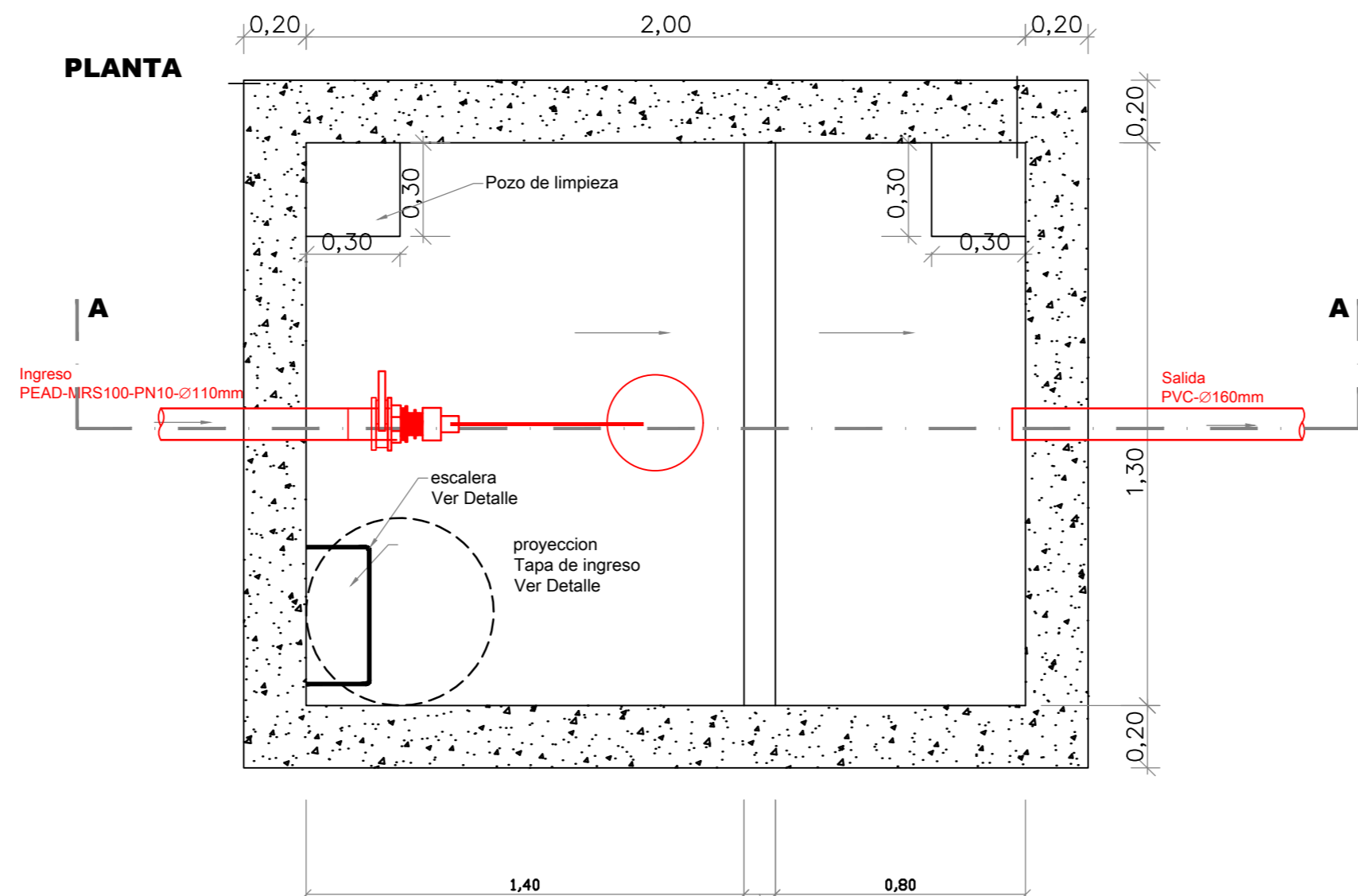
CORTE A-A



VISTA INTERIOR

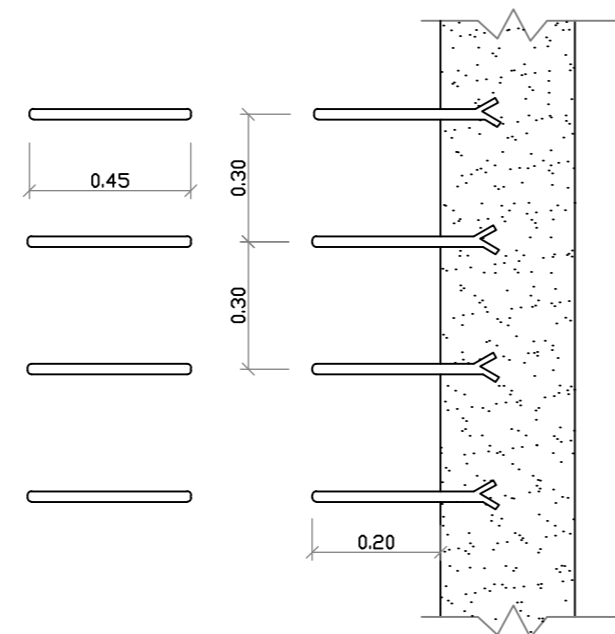


PLANTA



DETALLE ESCALERA  
(s./e.)

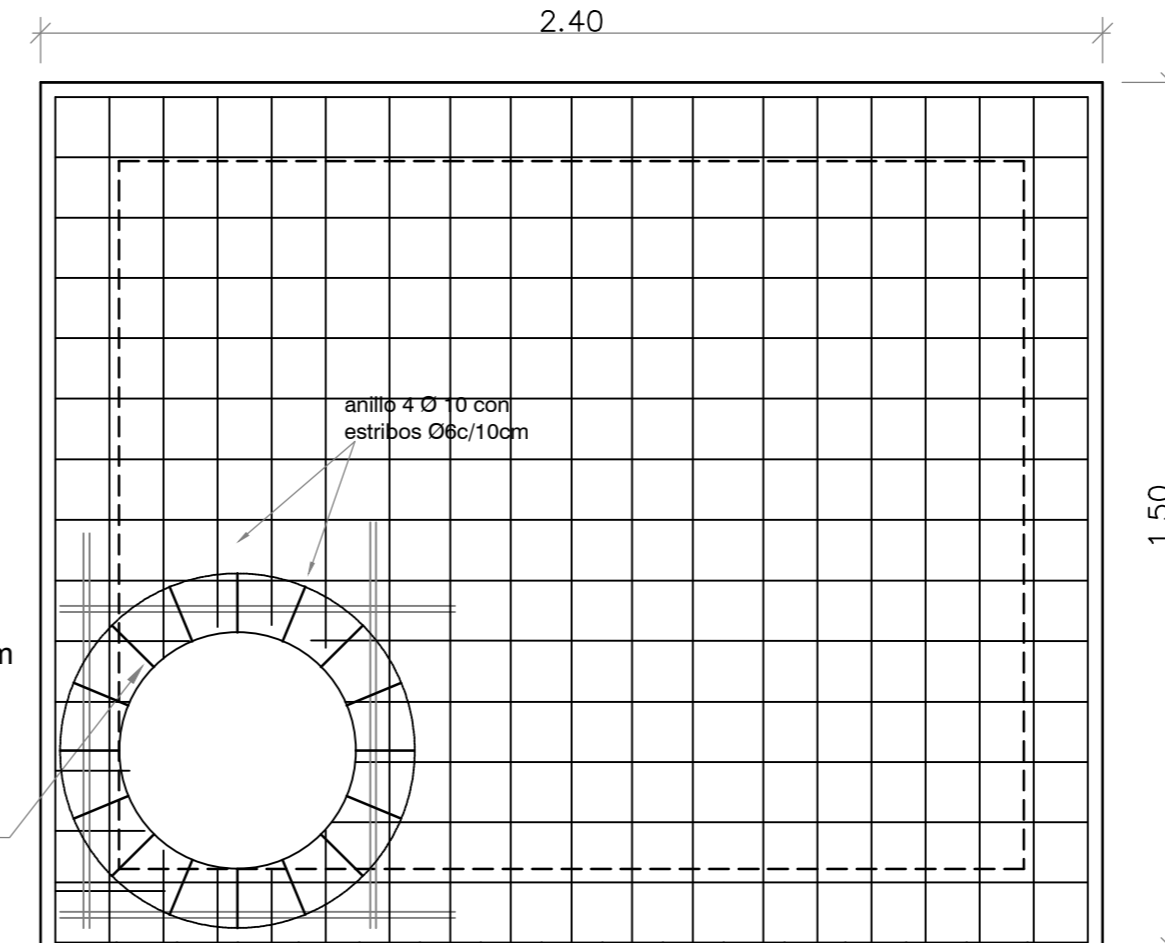
ACERO Ø 22mm



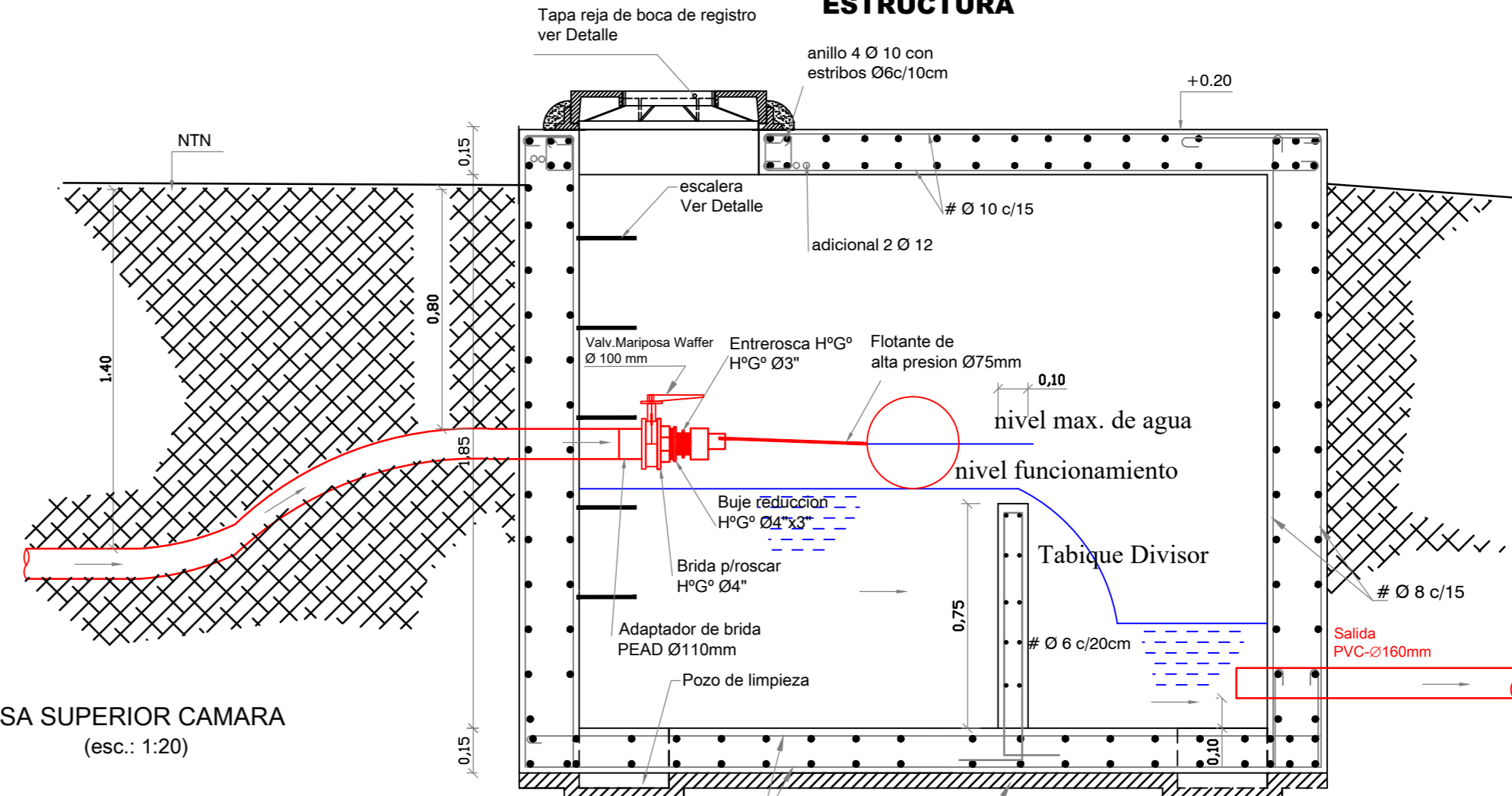
Dimensiones: 2,40 m x 1,50 m  
Espesor: 15 cm  
Armadura: # Ø10 c/15 cm  
Refuerzo en abertura: 2Ø10

adicional 2 Ø 12

LOSA SUPERIOR CAMARA  
(esc.: 1:20)



VISTA EN CORTE A-A  
ESTRUCTURA



NOTAS:

- \* El interior de la Camara será revestido con mortero 1:3 (cemento:arena) e Hidrófugo.
- \* El constructor deberá realizar los calculos sismicos y verificar la estructura correspondientes, previos a la construccion de la Camara
- \* En todos los casos, los anclajes seran de Ø 50 con gancho en la punta.-  
h/6 o 2d > ó =60 cm



DIBUJO	DPTO. PROYECTOS	LOC.	DPTO.
Tec. ENRIQUE TURCHETTI PROYECTO	Gcia. DE OBRAS	PLANO TIPO <b>CAMARA ROMPE CARGA</b>	
DIV. PROY. Y FACTIBILIDADES	PRESIDENTE	ESCALA: s./e.	
		FECHA:	
		PL. N°: T - 431 - 17	