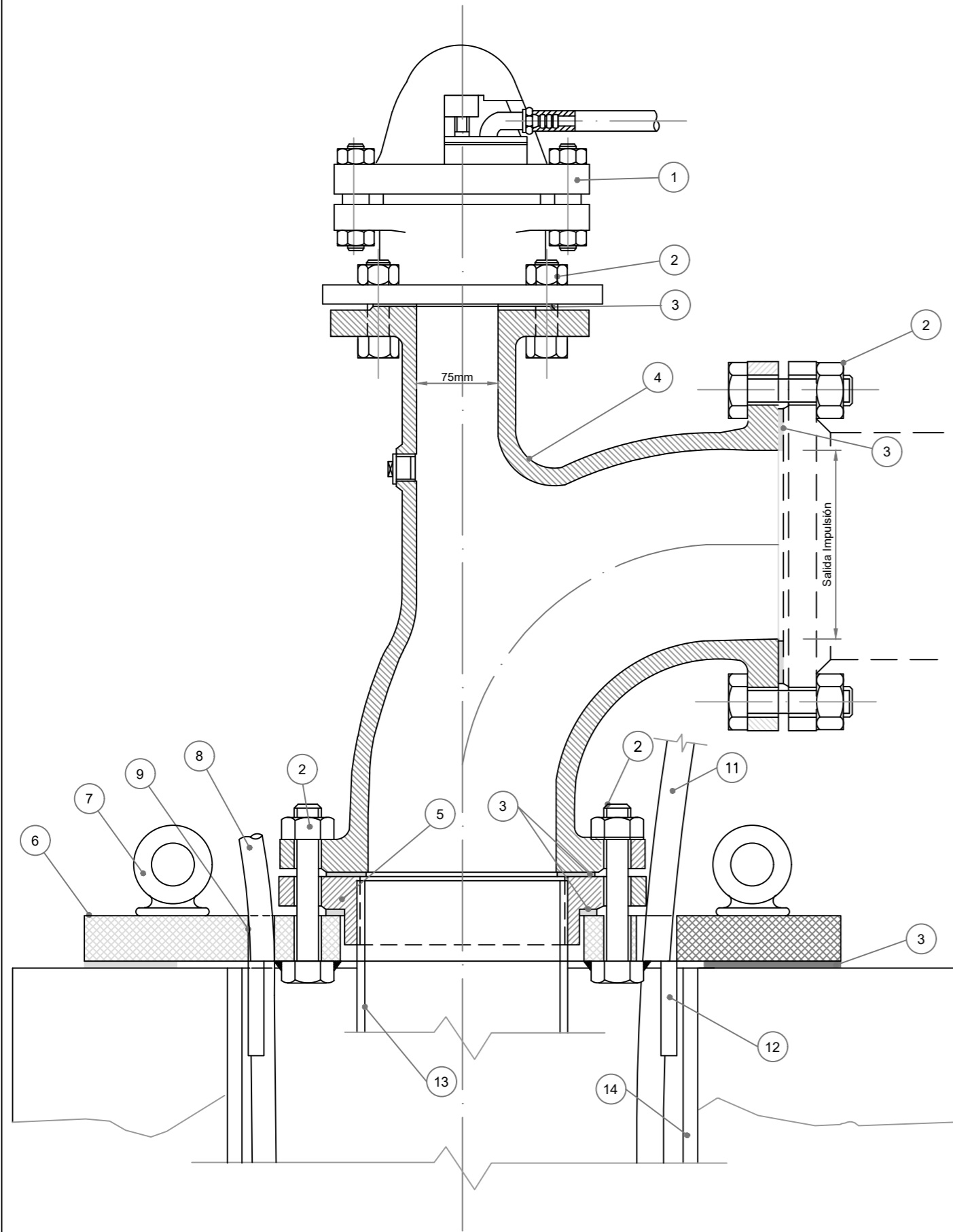
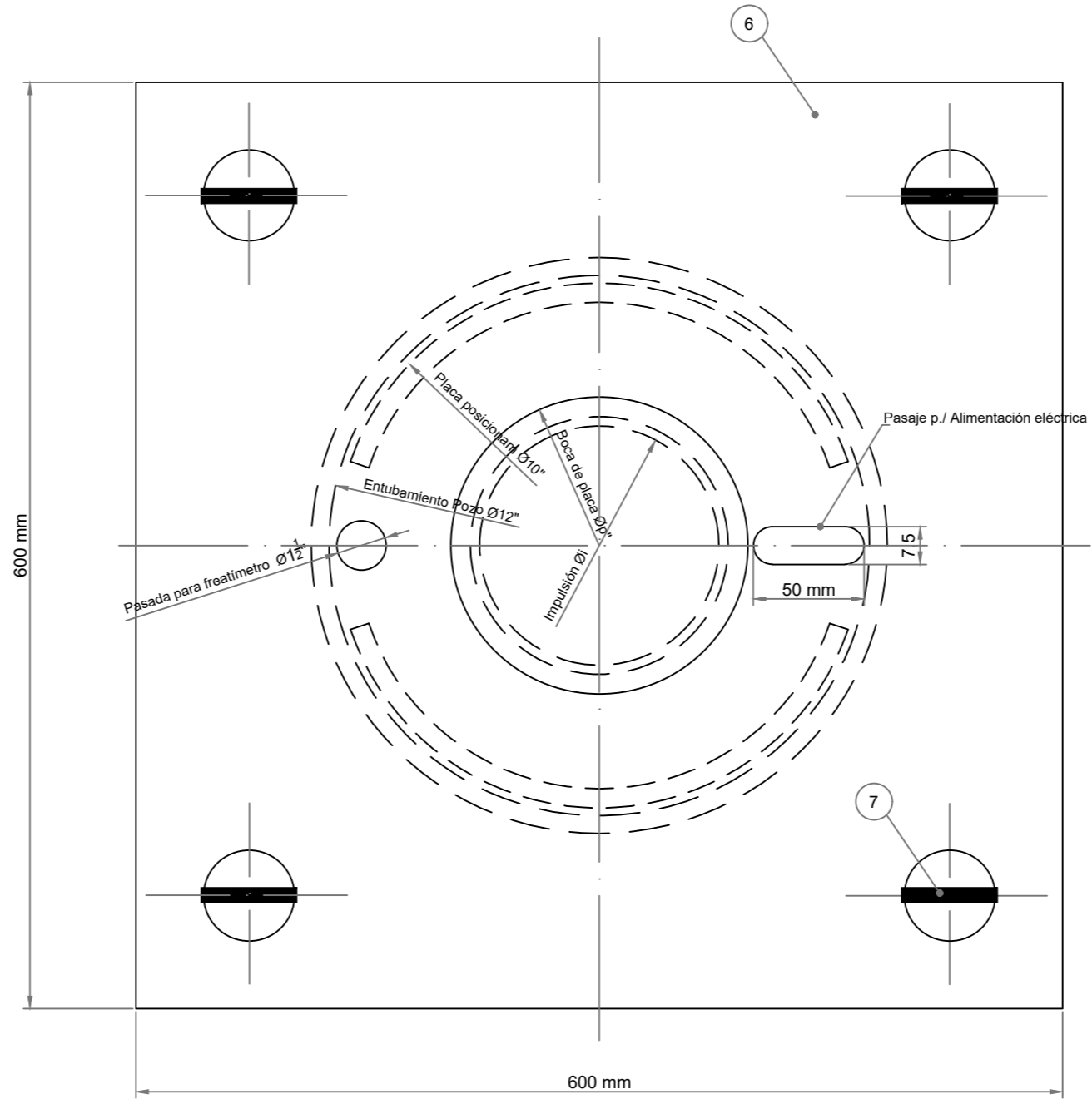


CORTE LATERAL

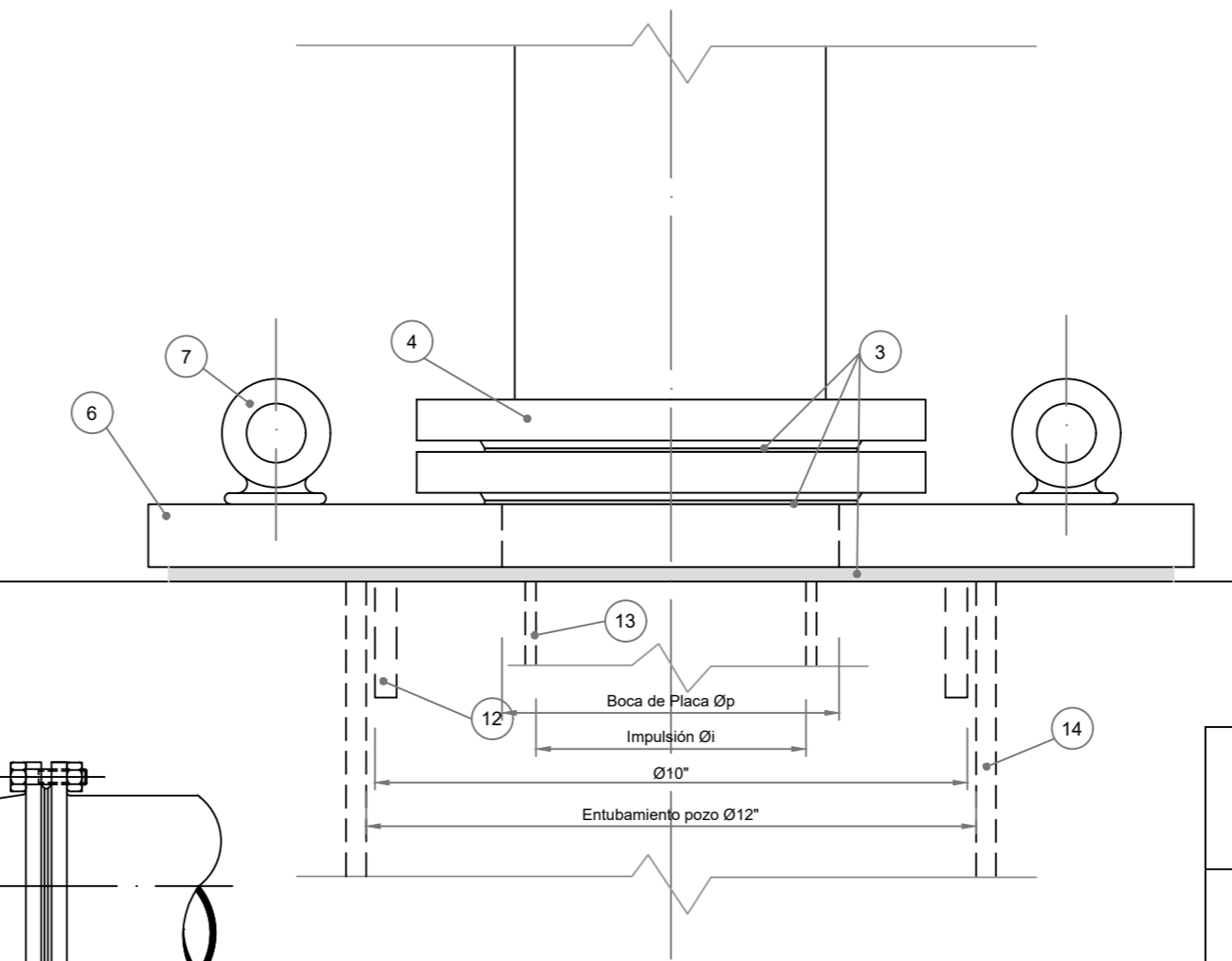


VISTA SUPERIOR DE PLACA DE APOYO PARA PERFORACIÓN CON ENTUBAMIENTO DE Ø12"

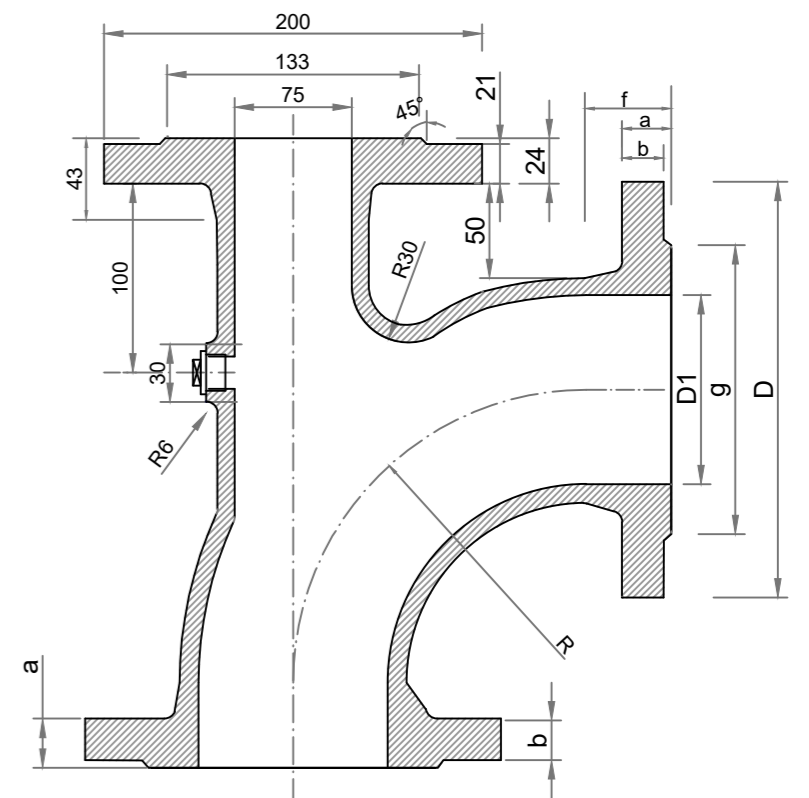


Nº	DENOMINACIÓN	MATERIAL
1	Cabezal de Hidrante Ø75mm	Hº.Dº.
2	Bulón Ø 3/4"	Acero Inoxidable
3	Junta	Goma y tela e= 3 mm
4	Curva 90º	Acero SAE 1010
5	Brida de apoyo, rosca hembra Ø6"	Acero SAE 1010
6	Placa de apoyo 600 mm x600 mm x 40 mm	Acero SAE 1010
7	Ojal de enganche	Acero SAE 1010
8	Manguera para freatímetro	P.E.A.D. -PN6-Ø 25 mm
9	Pasada para freatímetro Ø1½"	
10	Pasada alimentación eléctrica Ø1½"	
11	Cable subterráneo	
12	Planchuela de posicionamiento 3" x ½"	Acero SAE 1010
13	Cañería de Impulsión	Hierro Galvanizado
14	Entubación de pozo	

VISTA LATERAL

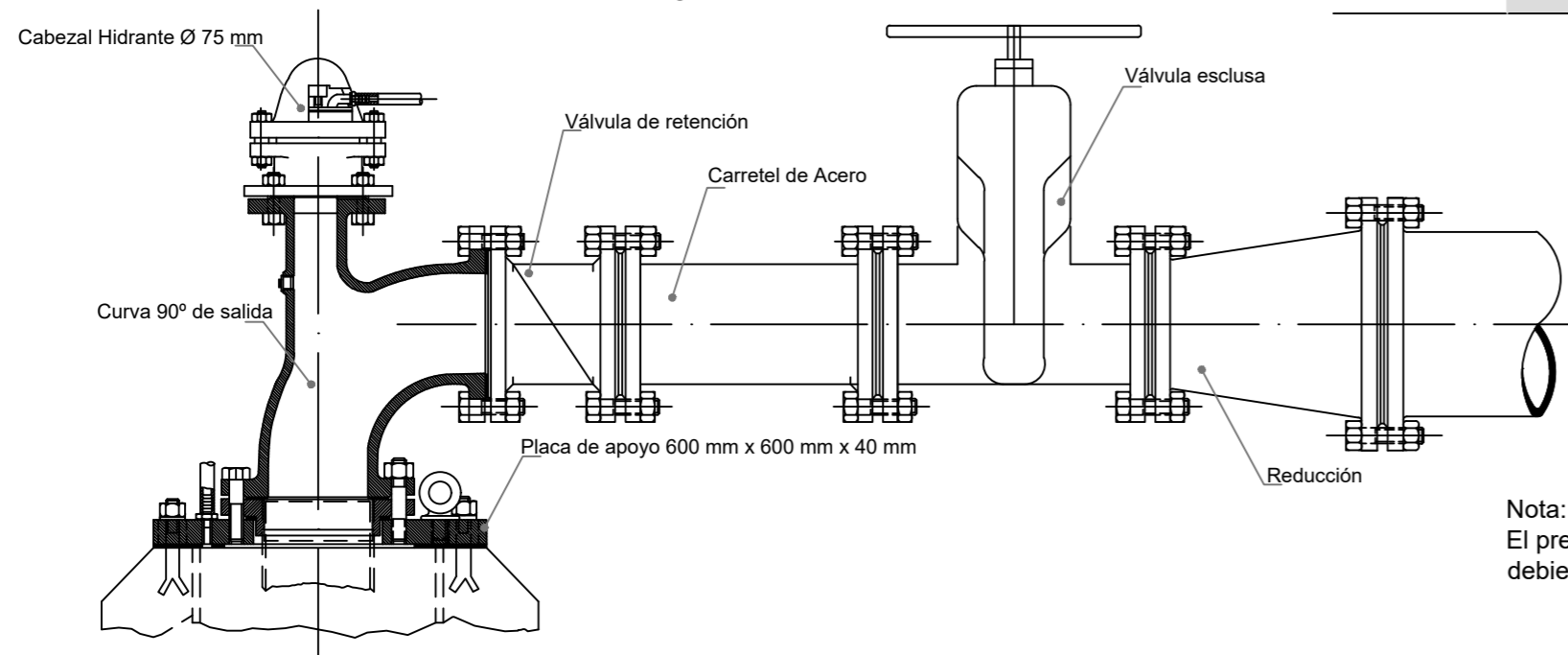


DETALLE DIMENSIONES DE CURVA DE SALIDA



ØNom.(Øi). (")	ØNom.(Øi) (m.m.)	A	D	D	R	a	b	f	g	e (mínimo)	Nº de agujeros	Øp
3	75	160	200	78	137	24	21	43	133	10	4	4"
4	100	180	220	97	155	25	22	45	153	10.5	8	5"
6	150	240	234	146.6	200	26	23	50	209	11.7	8	7"

DETALLE DE MONTAJE CABEZAL DE SALIDA S/E



Nota:
El presente plano tipo corresponde para una perforación de Ø12" de entubamiento, debiendo las dimensiones indicadas ajustarse a otro tipo de perforación

GOBIERNO DE
SAN JUAN

MINISTERIO DE
OBRAS Y SERVICIOS PÚBLICOS

SECRETARÍA DE
AGUA Y ENERGÍA

OSSE

DIBUJÓ	DEPARTAMENTO	LOC:	DPTO.:
PROYECTÓ	GERENCIA	PLANO TIPO	
		CONJUNTO DE PIEZAS ESPECIALES PARA PERFORACIÓN	
JEFE PROYECTO	PRESIDENCIA	ESCALA: S/E	
		FECHA: Noviembre/2020	
		PL. Nº: TPF-CPEP-3-R1	